

Lina GT 45 s

Details

- Kamineinsatz 1-seitig offen
- Geringe Korpus-tiefe
- 4545 - Höhe 45 cm
4551 - Höhe 51 cm
4557 - Höhe 57 cm
- Selbstschließende Tür
- Untere Scheibenspülung einstellbar
- Standard-Innenauskleidung:
Schamotte, glatt
- Hochwertige Gusskuppel, sämtliche Teile
beweglich, verstellbar von 0 - 90°
- Bauhöhe einfach und schnell verstellbar
- Leicht zerlegbar für den Transport

Technische Daten

| | |
|--|------------|
| Nennwärmeleistung | 5 kW |
| Wärmeleistungsbereich | 2,4-5,4 kW |
| Wirkungsgrad | >78 % |
| Dämmstärke (bezogen auf SILCA® 250KM) | 60 mm |
| Verbrennungsluftstutzen | 125 mm |
| Gewicht | 180-200 kg |
| Wärmeabgabe: über die Sichtscheibe | 30 % |
| Wärmeabgabe: konvektive Leistung | 70 % |

Daten für Schornsteinfeger

nach DIN EN 13384

(Betrieb geschlossen)

| | | |
|--------------------|---------------------------|----------|
| Werttripel bei NWL | Abgasmassenstrom | 4,7 g/s |
| | Abgastemperatur | 340 °C |
| | Förderdruck, min.-max. | 12-20 Pa |



1. BImSchV
Stufe 2



Lina GT 45 mit schwenkbarer Front

Standard



Front Kristall



Türanschlag
links



Türanschlag
rechts



125 mm
Außenluft-
anschluss

Optional



Front Anthrazit



Doppel-
verglasung



Tunnelversion



Blendrahmen



Außen-
befeuerung



150 mm
Außenluft-
anschluss

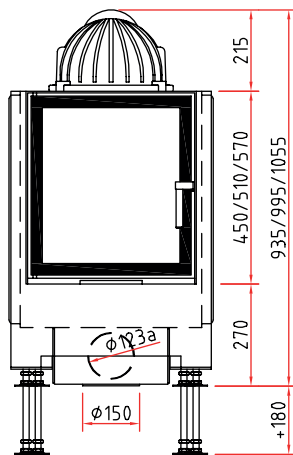
Zubehör



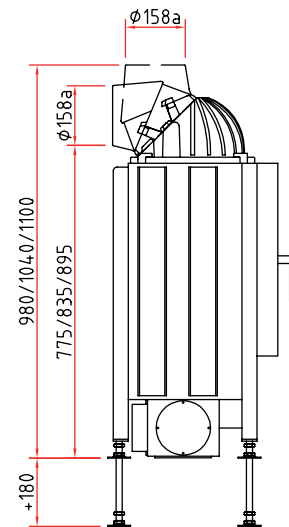
SMR

Maßzeichnungen Lina GT 45 s

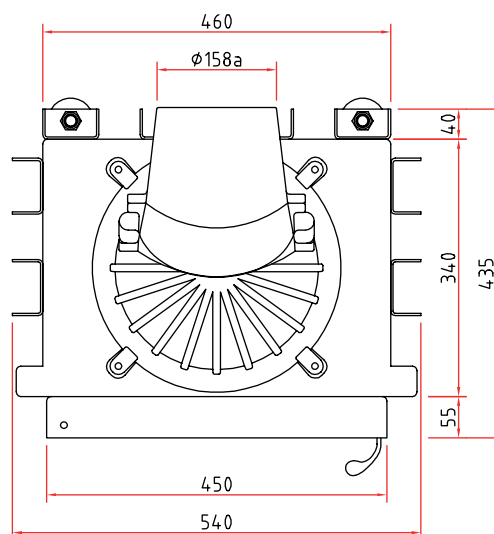
Frontansicht M 1:20



Seitenansicht M 1:20



Draufsicht M 1:10



Vielfältiges Zubehör finden Sie in unserer Broschüre.

Alle Abbildungen und Zeichnungen sind urheberrechtlich geschützt.

Verwertung oder Veröffentlichung, auch einzelner Details, nur mit unserer Genehmigung. Technische Änderungen vorbehalten. Weitere Informationen finden Sie unter www.schmid.st.
All illustrations and drawings are copyrighted. Utilisation or publication, including individual details, only with our written approval. Technical data are subject to change without notice.